

PROVINCIA
DISTRITO NACIONAL

CÓDIGO
DN-152-1

DIRECCIÓN
Av. 27 de Febrero esq. Teatro Nacional
(Próximo a la Av. Núñez de Cáceres)



LICENCIA
06-0061-15

TAMAÑO
50' X 20'

CIRCUNSCRIPCIÓN
1

LONGITUD
18.454253

LATITUD
-69.956092

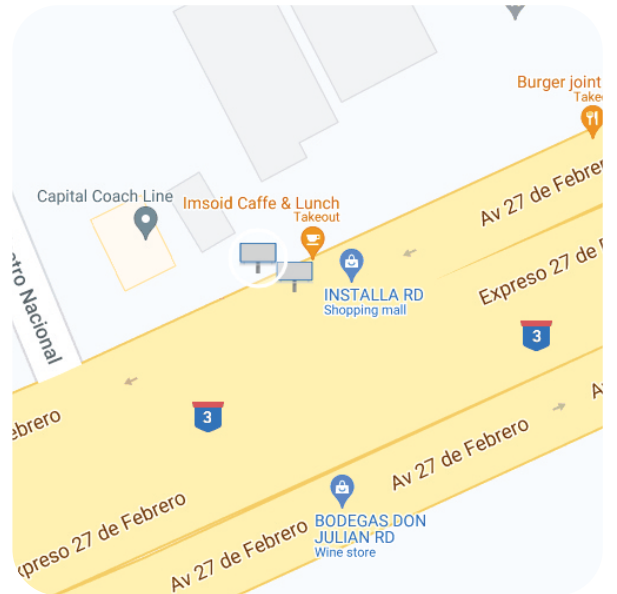
MEDIO/ESTILO
VALLA ESTÁTICA

EXPOSICIÓN
OESTE, IZQUIERDA

SECTOR
EL MILLÓN

ILUMINACIÓN
NO

TRÁNSITO MENSUAL ESTIMADO
N/A



FORTALEZAS PUBLICITARIAS

Visual de larga tirada desde la bajada del elevador de la Av. Privada. Público de clase A-C.