

PROVINCIA
SANTIAGO

CÓDIGO
RNS-615

DIRECCIÓN
Aut. Duarte frente a Acero Estrella
Carretera Santiago-La Vega



LICENCIA
RNS-615

MEDIO/ESTILO
VALLA ESTÁTICA

TAMAÑO
70' X 20'

EXPOSICIÓN
NORTE, IZQUIERDA

CIRCUNSCRIPCIÓN

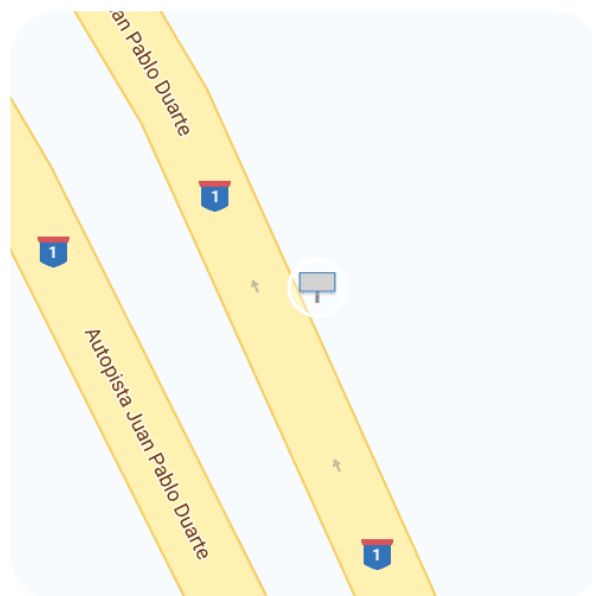
SECTOR
LA SABANA

LONGITUD

ILUMINACIÓN
NO

LATITUD

TRÁNSITO MENSUAL ESTIMADO



FORTALEZAS PUBLICITARIAS

Visual de impacto en la salida de la ciudad de Santiago.